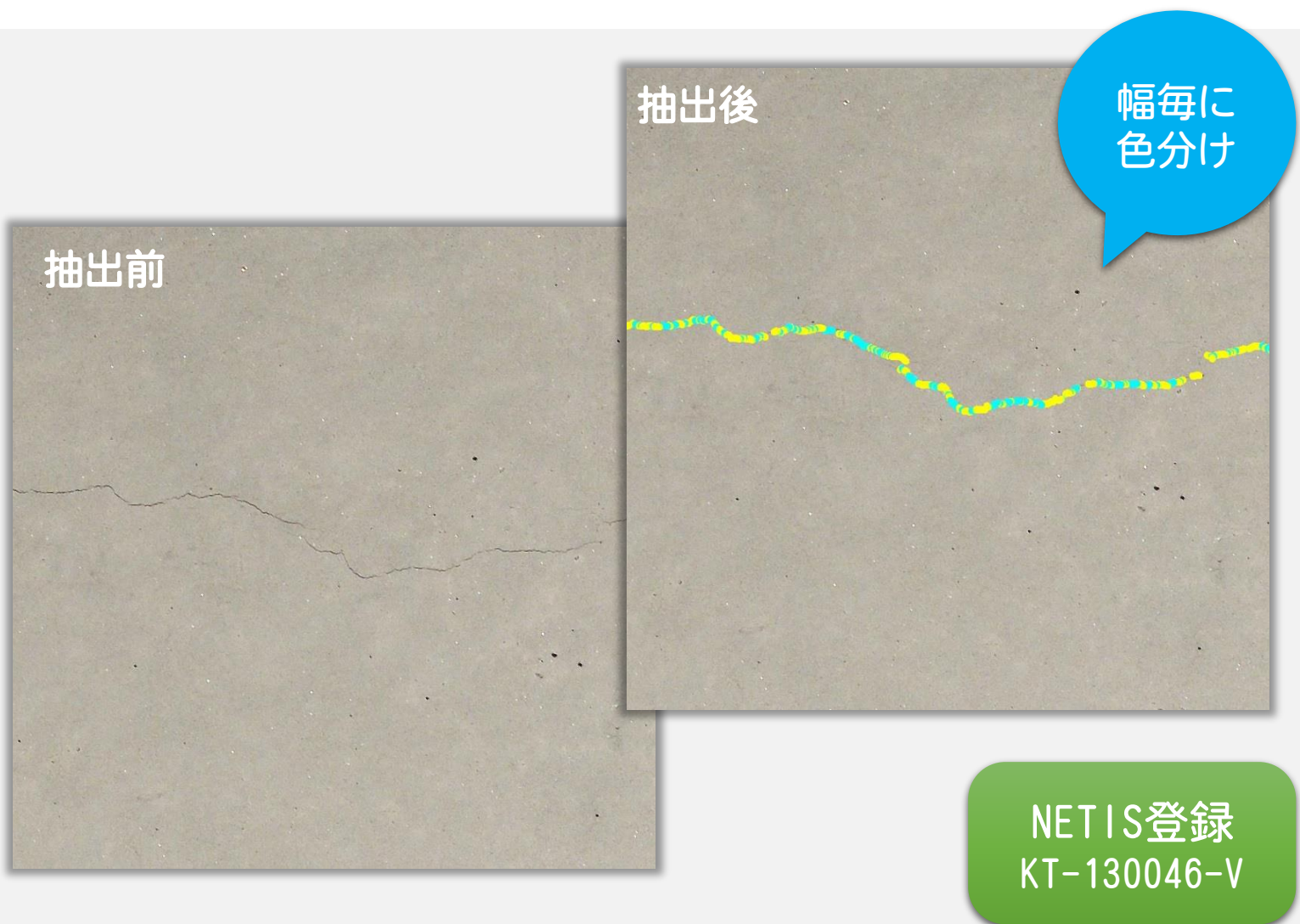


コンクリート構造物のクラック自動抽出システム

FOCUS

デジタルカメラで撮影したコンクリート構造物の高精細画像から自動的にクラックを抽出するシステム（非AI）



特徴

- ◎ 画像からクラックを自動抽出し、DXF形式でCADに貼り付け
- ◎ 1画素単位でクラック幅を色分け表示
- ◎ 足場・高所作業車が不要
- ◎ はく離・遊離石灰・腐食・経年変化等も確認可能
- ◎ 外観検査としても使用可能

道路トンネル覆工コンクリート



目視・打音検査のチョーキングや補修の記録としても有効！！

仕様

最小検出幅	0.1mm
撮影範囲 ※ (1枚あたり)	1600mm × 1000mm (4500万画素カメラ、0.2mm/pxの場合)
撮影方法	静止画
画像形式	JPG
撮影距離	2～70m
仰角	45°以下

※ 撮影範囲はご希望の【最小クラック幅】によって異なります。

調査事例

- コンクリート擁壁
- 道路トンネル覆工コンクリート
- ボックスカルバート
- 橋脚・床版
- アスファルト
- 建物外壁
- 鉄塔(外観検査)

天候や撮影場所の条件によって、ご希望の最小クラック幅での撮影ができない場合があります。

【撮影～解析・接合】 【撮影のみ】 【解析・接合】 と様々な業務にご対応いたします。
デモンストレーション・ご相談等は下記までお気軽にお問合せください。

お問合せ先

ALPHA
PRODUCT

www.alpha-product.co.jp

株式会社アルファ・プロダクト

TEL 03-6457-2666 e-mail info@alpha-product.co.jp

〒135-0064 東京都江東区青海2-4-10 都産技研 製品開発支援ラボ313

2019.8